

# La Gazette d'automne



## Au sommaire

- p 2 : ça se passe par ici : CA Quingey et Saint-Gengoux-le-National
- p 4 : le Village des CCBFC à Sellières
- p 5 : DLA
- p 6 : plan cavalier
- p 7 : questionnaire plan cavalier
- p 8/9 : fiches de soutien
- p 10 : recette de caractère

## Édito

*La population rurale de l'Union Européenne pourrait diminuer de 18% d'ici à 2100 indique le Financial Times du 17 juillet dernier. En zone rurale, on paie des sommes plus élevées pour des services dégradés. La désertification représente également un coût pour la société et fait émerger une géographie du mécontentement social qui met en péril notre démocratie.*

*Parallèlement, des initiatives fleurissent sur toute l'Europe : dispositif "Mon village accueillant" pour attirer les immigrés en Espagne, proposition de vivre sur place "à l'essai" en Allemagne de l'Est, aide à l'installation en Italie, etc. Un fonds européen de cohésion de 392Mds€ a été adopté dans le budget actuel des politiques régionales.*

La défense du patrimoine est un outil de revitalisation efficient. Nous vous rappelons que la Région Bourgogne-Franche-Comté a proposé à l'association de mettre en œuvre un dispositif de partenariat en vue de mener des études d'inventaire du patrimoine des cités. Elle offre un soutien financier, méthodologique, scientifique et éventuellement une couverture photographique. N'hésitez pas à nous contacter si vous êtes intéressé.

Excellentes fêtes de fin d'année.

Bonne lecture !

## Ça se passe par ici

### Conseil d'administration à Quingey (25) le 13 septembre

Dans un environnement privilégié, entre le patrimoine, la rivière la Loue et la nature, l'éloignement géographique est suffisant par rapport à Besançon pour développer l'attractivité de la commune.

La commune compte 1030 emplois : l'établissement de santé emploie 330 agents avec une direction commune avec le C.H.U. de Besançon en cours de réalisation, une maison de santé avec partenariat médecine hospitalière, 22 professionnels.

La Zone d'Activités comprend 20 entreprises dont Peugeot Saver. L'association TRI ressourcerie emploie 100 salariés dont 30 permanents avec des contrats d'insertion.



Mairie



La Loue



Aménagement : les ReFaiseurs de Tri

### Conseil d'administration à Saint-Gengoux-le-National (71) le 18 octobre



Rue du Commerce

Village médiéval, Saint-Gengoux-le-National, anciennement prénommé Saint-Gengoux-le-Royal, appartient à la fédération européenne des sites clunisiens. Il possède un patrimoine riche, notamment viticole avec une vingtaine de cadoles restaurées.

Le bourg-centre représente 100 acteurs économiques (commerces, services avec un pôle santé qui se développe et un projet de village d'enfants). La population est très stable, la commune possède 30% de résidences secondaires avec des propriétaires d'origine diverse.



Les remparts

Les travaux d'aménagement de l'entrée de la cité ont été réalisés dans le cadre du SAUC avec une forte concertation des habitants. L'église fait également l'objet de restauration en trois tranches. La vie associative est dynamique, de nombreuses associations sont installées, en particulier la Société d'Études Historiques et Environnement Naturel qui publie régulièrement des ouvrages sur l'histoire de la commune.

## Village des CCBFC : les 10 et 11 octobre à Sellières (39)



Le comité des Fêtes de Sellières a organisé cette année la 39ème édition de la Fête de la Pomme avec environ 130 exposants sélectionnés pour leur caractère local et artisanal.

Cette année, les Cités de Caractère Bourgogne-Franche-Comté étaient invités d'honneur.

Durant deux jours, de nombreuses animations ont été proposées : groupes de musique, village médiéval avec combats d'épées, producteurs d'huîtres et de moules venus spécialement de Normandie, etc.





## Village des CCBFC : les 10 et 11 octobre à Sellières (39)

Le Village des CCBFC est organisé tous les deux ans lors d'une manifestation existante dans une des cités. Les représentants des communes qui participent présentent leurs spécificités sur un stand aux côtés de l'association.

Michel Grappin et Marie-Émilie Callod  
Arlay



Pascale Grosjean  
Saint-Amand-en-Puisaye



Aurélien Berthod-Blanc  
Poligny

Cathy Coupât-Sagnard  
Pierre-de-Bresse

Frédéric Henning  
Pesmes

Jean-Luc Reumaux  
Saint-Gengoux-le-National

Michel Ligier - Orgelet

Lydia NFONA - CCBFC



Au côté de ses cités, l'association a proposé des animations, de la documentation et des jeux. Un grand merci aux élus qui ont participé à la manifestation et à ceux qui ont contribué à l'installation et la désinstallation, ainsi qu'au comité des Fêtes de Sellières.





## DLA

La réunion en visio du 21 octobre a fait l'objet d'un compte-rendu réalisé par l'association "les Oiseaux de Passage". Quelques pistes ont été évoquées. Parallèlement des statistiques ont été réalisées sur la base du questionnaire envoyé à toutes les communes. 32 communes ont répondu aux questions.

### Développement touristique : un projet fédérateur

La proposition de développer une application mobile référençant toutes les cités de caractère avec leurs points d'intérêt, permettant aux touristes de créer leurs propres circuits, a rencontré un écho favorable. Un tel outil pourrait constituer un projet structurant, à condition de démarrer par une version simple et d'ajouter progressivement des fonctionnalités selon les usages. Cette initiative pourrait s'inspirer de l'exemple de "Route des cités caractéristiques" en Saône-et-Loire, tout en portant l'ambition d'une identité régionale forte.

### Élargissement du réseau

Le constat est partagé : certains départements, comme la Côte-d'Or avec seulement trois communes adhérentes, disposent d'un potentiel inexploité. La stratégie d'adhésion pourrait s'appuyer sur :

- Un système de parrainage entre communes voisines
- Une approche relationnelle ancrée localement
- Une articulation avec les offices de tourisme départementaux

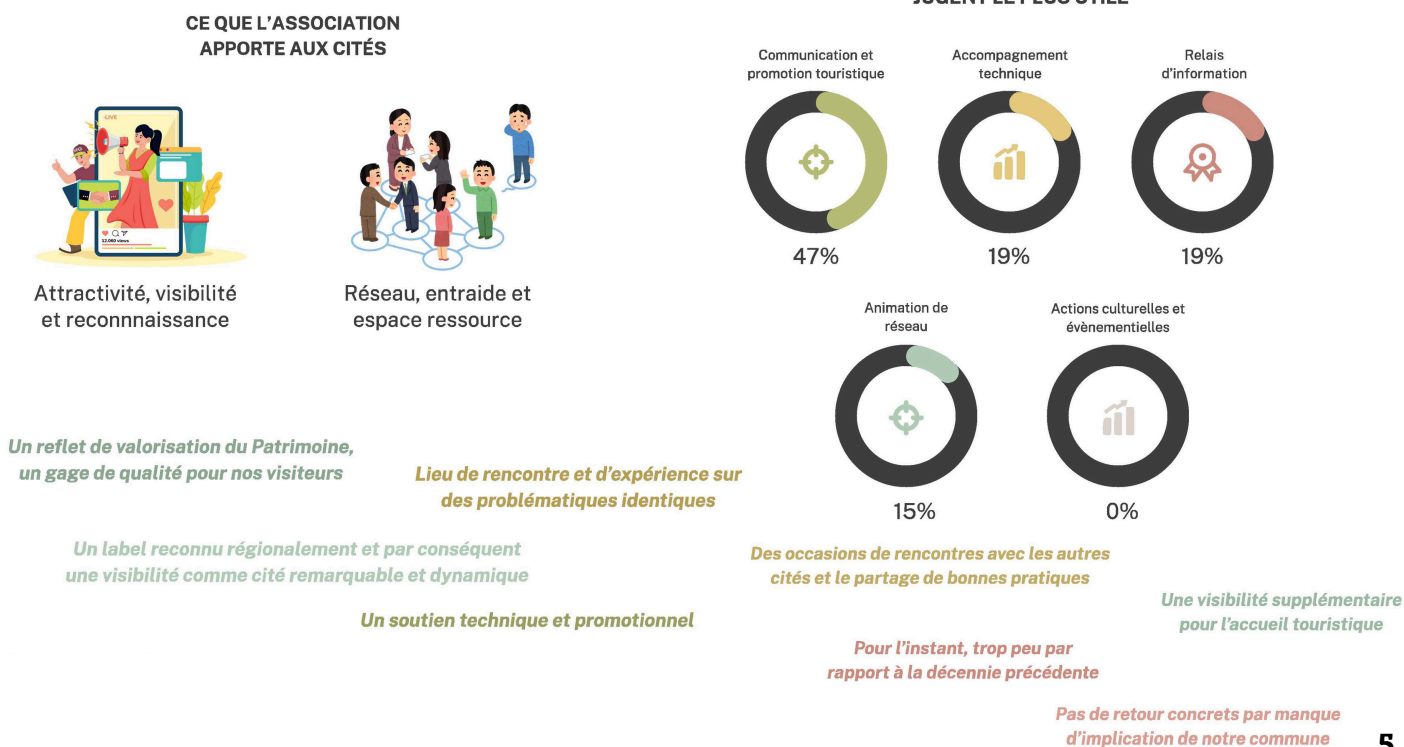
### Projection 2025-2030 : les services de demain

Les adhérents expriment un intérêt fort pour :

- Accueillir des visites et partager des expériences entre pairs (36%)
- Un renforcement de l'aide à la recherche de financements (45%)
- Le développement d'un accompagnement technique et ingénierie (42%)
- Des actions autour du développement touristique (39%)

97% des répondants se déclarent intéressés par des rencontres plus locales, signal d'un besoin de proximité dans un territoire étendu.

### LE SERVICE DE L'ASSOCIATION QUE LES CITÉS JUGENT LE PLUS UTILE



## Plans cavaliers

Les plans cavaliers de Guérigny et Saint-Amand-en-Puisaye (58) ont été réalisés cette année, les plans de Lormes (58), Châtel-Censoir (89) et Filain (70) sont en cours de réalisation.

### Guérigny



Recto



Verso



Le lancement du plan cavalier de Guérigny a fait l'objet d'un article dans le Journal du Centre du 06.11.2025 (image ci-dessus).

### Saint-Amand-en-Puisaye



Recto



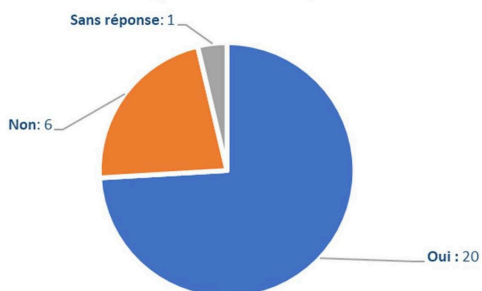
Verso



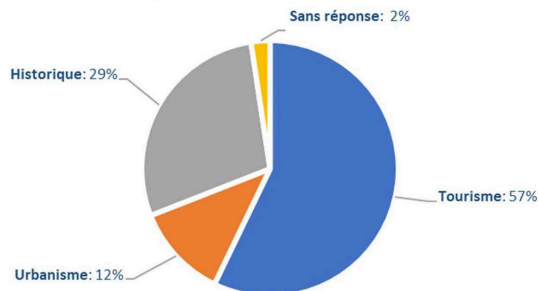
## Questionnaire plan cavalier

Le conseil d'administration souhaite faire évoluer le plan cavalier inscrit dans la charte de l'association. Un questionnaire a été envoyé aux 47 cités qui ont réalisé le document. Les statistiques ont été calculées sur la base des 30 réponses.

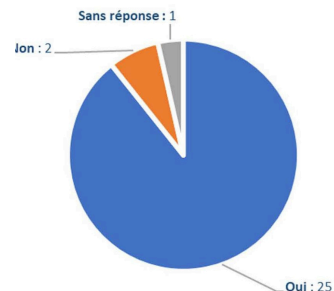
### Utilisez-vous régulièrement le plan cavalier ?



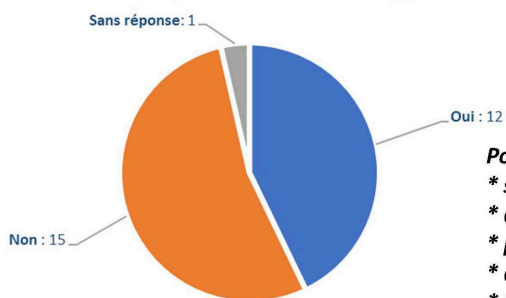
### Dans quel contexte l'utilisez-vous ?



### Êtes-vous satisfait de son utilité ?



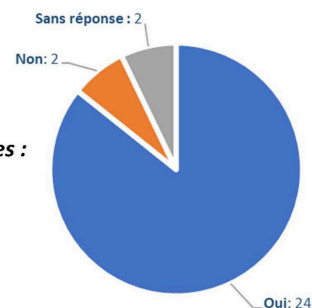
### L'avez-vous exploité sur d'autres supports ?



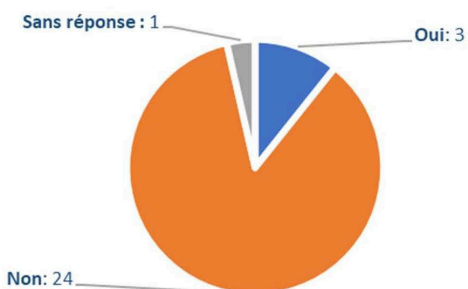
Pour les " OUI ", les exploitations citées sont les suivantes :

- \* site internet,
- \* affichage,
- \* panneau,
- \* dépliant,
- \* bulletin municipal,
- \* sets de tables,
- \* action auprès des scolaires

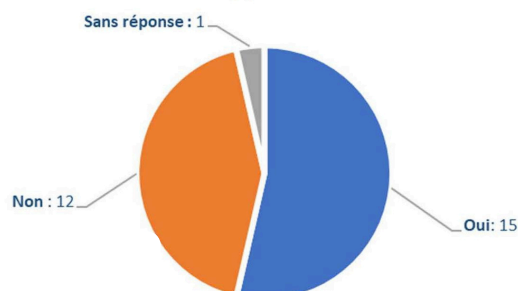
### Êtes-vous satisfait de son format ?



### Seriez-vous favorable à la réalisation d'un document avec moins de texte et plus de place pour d'autres informations ou une autre carte ?



### Souhaiteriez-vous le décliner sur d'autres supports ?



### QUESTION OUVERTE :

#### Quelle évolution souhaiteriez-vous pour votre document ?

- \* une version numérique
- \* mise à jour régulière du plan communal
- \* carte répertoriant les commerces
- \* davantage d'informations sur le patrimoine
- \* davantage d'informations touristiques
- \* en faire un support pour « le maître des secrets »
- \* en faire un support pour matérialiser des parcours de découverte
- \* davantage d'informations touristiques : activités, artisans, commerces ...
- \* sets de tables



## Fiches de soutien



Conscient des difficultés rencontrées par les collectivités locales, le conseil d'administration a décidé de mettre en place un dispositif de soutien. Le règlement ainsi que le formulaire correspondant sont téléchargeables sur le site internet, rubrique "espace membres".

### Fiche n°1-2025 : Socle commun

Accompagnement en urbanisme et aménagement du territoire :  
\* mise à disposition d'une architecte-conseil et d'une chargée de mission

Actions de communication :  
\* promotion du réseau et des communes sur le site internet, les réseaux sociaux et la presse,  
\* livret des CCBFC,  
\* carnet de voyage,  
\* mots-mêlés,

Actions en faveur du jeune public :  
\* mise à disposition d'un cahier des charges pour la réalisation du jeu « Le Maître des Secrets »  
\* réalisation du graphisme du jeu « Le Maître des Secrets »  
\* livret-jeux  
\* carnet de coloriage

Actions en faveur de la culture :  
\* mise à disposition d'un cahier des charges pour l'organisation du concours local « Vision d'artistes »,  
\* mise à disposition des œuvres lauréates régionales « Visions d'artistes » pour réaliser une exposition  
\* mise à disposition et droits de reproduction des aquarelles

Soutien logistique à la réalisation, à la mise à jour ou à la réédition de plans cavaliers. Le taux de l'aide est de 100%.

### Fiche n°2-2025 : Accompagnement des communes pour la création de leur plan cavalier

Le taux de l'aide est compris entre 10% et 30% selon la participation du département concerné.

### Fiche n°3-2025 : Accompagnement des cités dans la mise à jour de leur plan cavalier

(changement de génération). Le taux de l'aide est de 30% du coût TTC, l'aide étant plafonnée à 300€.

### Fiche n°4-2025 : Réalisation d'une illustration de couverture pour le plan cavalier

L'aide vise à accompagner les cités dans la mise à jour de leur plan cavalier (illustration pour la couverture). Le taux de l'aide est de 100% du coût TTC, soit 360€.

### Fiche n°5-2025 : Création de parcours historique pédestre

Le taux de l'aide est de 30% du coût TTC, l'aide étant plafonnée à 500€.

### Fiche n°6-2025 : Création d'une application numérique

Le taux de l'aide est de 30% du coût TTC, l'aide étant plafonnée à 1000€.

## Fiches de soutien

### Fiche n°7-2025 : Accompagnement en urbanisme et aménagement du territoire

Accompagnement en urbanisme :

\* mise à disposition d'une architecte-conseil et d'une chargée de mission. Avec le regroupement des communes au sein des communautés de communes, les documents d'urbanisme (SPR, PLUi) sont réalisés à l'échelle intercommunale. Les cités qui comptent souvent peu d'habitants ont des difficultés pour défendre la valorisation de leur patrimoine.

Accompagnement en aménagement :

\* mise à disposition d'une architecte-conseil en amont des projets d'aménagement

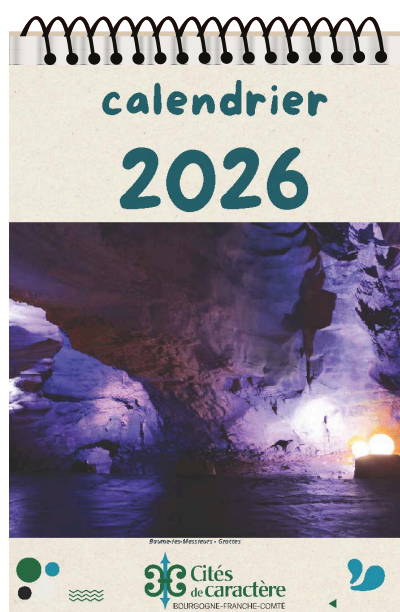
Véronique Lhomme apporte son expertise aux communes qui souhaitent mettre en place un projet d'aménagement à toutes les étapes de travaux :

- priorisation des tranches de travaux
- fourniture des outils méthodologiques
- définition des orientations et possibilités par rapport au projet de la commune
- accompagnement dans la constitution des dossiers de consultation (actes d'engagement, règlements, cahiers des charges)
- aide à la décision pour le choix de cabinet d'études
- intégration des thèmes du développement durable et de la participation démocratique
- mise en contact avec les principaux intervenants régionaux

L'association prend en charge l'ensemble des prestations de l'architecte-conseil et/ou de la chargée de mission.

## Calendrier

Un calendrier 2026 de format A4 a été réalisé au siège. Il est disponible sur demande.



## La recette de caractère

### Risotto aux cèpes



Apprécié particulièrement par Stendhal, le risotto est cité dans la littérature francophone depuis le début du XIXe siècle.



### Ingrédients



1 oignon



1 gousse d'ail



2 cs d'huile d'olive



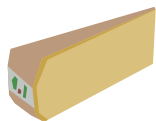
250g de riz Arborio



200g de cèpes



2 tranches de jambon fumé



100g de Comté de Poligny



1 dose de safran



1 verre de vin blanc



1 cube de volaille



sel, poivre



noisette de beurre



quelques feuilles d'épinard

### Recette pour 6 personnes

Découper l'oignon et la gousse d'ail. Faire revenir l'oignon avec une cuillère d'huile, ajouter l'ail et le riz. Remuer quelques minutes, déglacer avec le verre de vin blanc et 50cl de bouillon de volaille. Éplucher, faire cuire les champignons et verser le jus des champignons dans le riz. Remuer régulièrement pendant 18mn et ajouter du bouillon si besoin. Saler, poivrer, ajouter le safran. En fin de cuisson, ajouter le jambon, le comté, une noix de beurre et couvrir pendant deux minutes. Ajouter les feuilles d'épinard avec un filet d'huile d'olive.



Ne pas utiliser de spatule en bois avec le safran.

